



Importez le certificat LTGRCA2 dans le
Windows Trust store

Guide d'utilisation

V 1.0

25/01/2016
Français

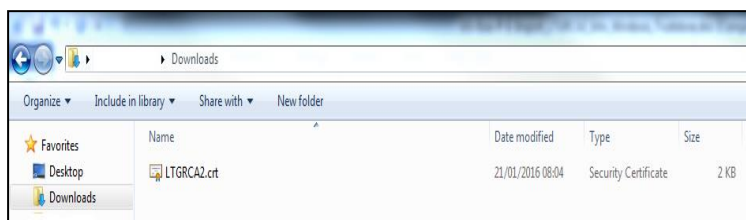
Disclaimer

Ce document ne peut être reproduit en totalité ou en partie sans le consentement écrit préalable et explicite de LuxTrust SA. Des droits d'auteur de tiers peuvent exister pour les parties de cette documentation. LuxTrust SA décline toute responsabilité pour les dommages directs, indirects, spéciaux, indirects ou consécutifs à des dommages matériels ou autres en quelque sorte liée à ou découlant de l'exécution de tous les conseils donnés dans le présent document. Ce document est fourni "tel quel" et rien n'est prévu en termes d'adéquation à un usage particulier ou de l'applicabilité. En faisant usage de ce document, l'utilisateur accepte de l'utiliser à ses propres risques et comprend que ce document ne peut être fourni sans ces limitations.

I Téléchargement du certificat LTGRCA2

Veuillez télécharger le certificat racine à travers le lien suivant: <https://ca.luxtrust.lu/LTGRCA2.crt> et le sauvegarder dans le répertoire « Téléchargements » par exemple.

De suite, ce fichier doit être importé dans le « Microsoft Certificate Store » sur votre ordinateur.

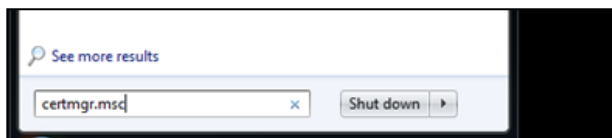


II Importation du certificat

Cliquez s.v.p. sur le bouton « Start » à gauche en bas de votre écran.



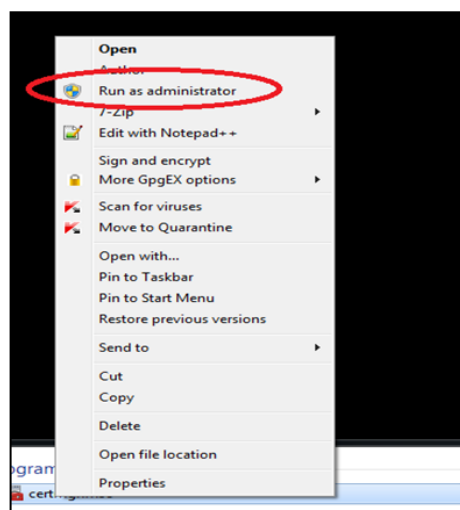
Saisissez « **certmgr.msc** » dans la fenêtre de la recherche pour accéder le « Microsoft Certificate Store ».



Après avoir saisi « certmgr.msc », vous verrez que le programme s'affiche automatiquement en-dessous de la rubrique « Programs ».

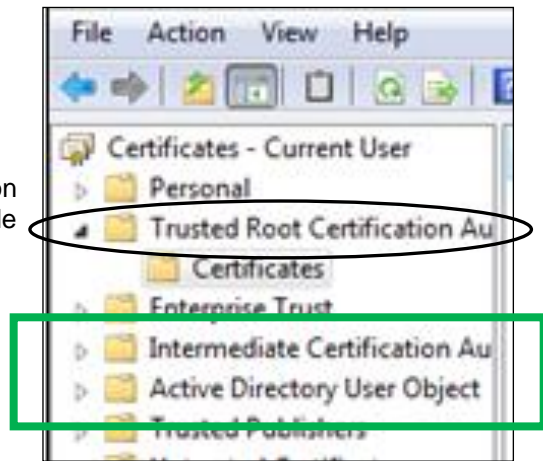


Faites un clic droit avec votre souris et sélectionnez le mode « Run as administrator ».

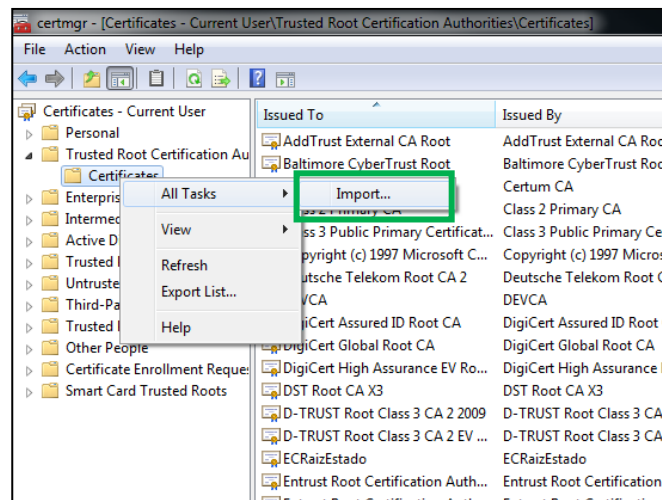


Veuillez sélectionner « Trusted Root Certification Authorities » et puis « Certificates », dans la nouvelle fenêtre qui vient de s'ouvrir.

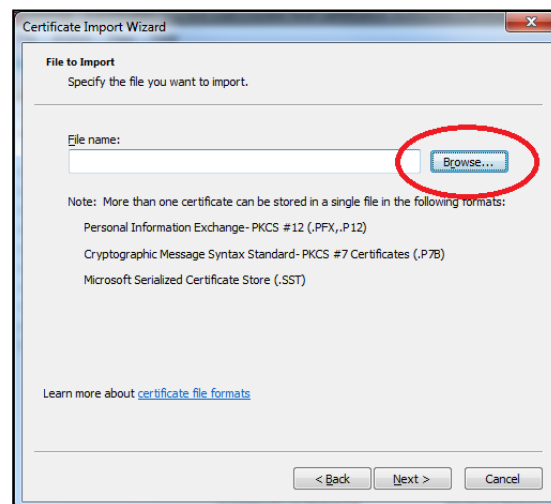
Les certificats récemment ajoutés seront affichés.



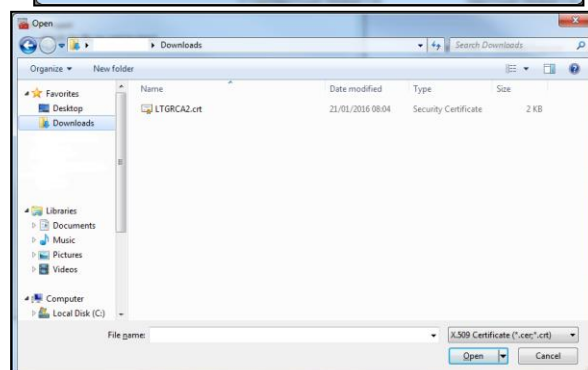
Veuillez faire un clic droit avec votre souris sur « Certificates », sélectionnez « All Tasks » et puis « Import » pour importer le fichier en question.



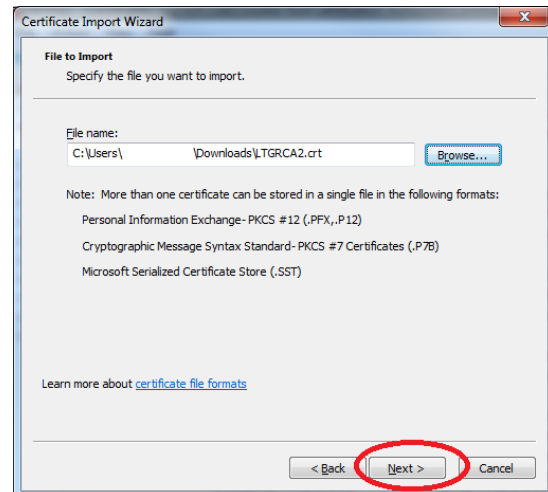
Sur le prochain écran, veuillez cliquer sur « Browse... ».



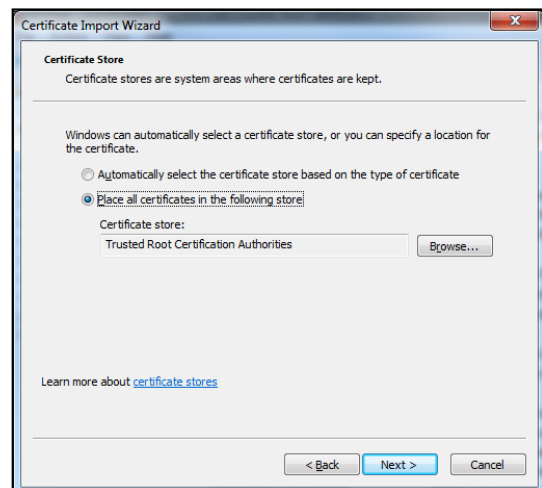
Veuillez-vous rendre dans le répertoire où vous avez téléchargé le fichier (p.ex. Downloads) et sélectionnez « LTGRCA2.crt » en cliquant sur « Open ».



Veillez s.v.p. cliquer sur « Next » sur l'écran suivant.

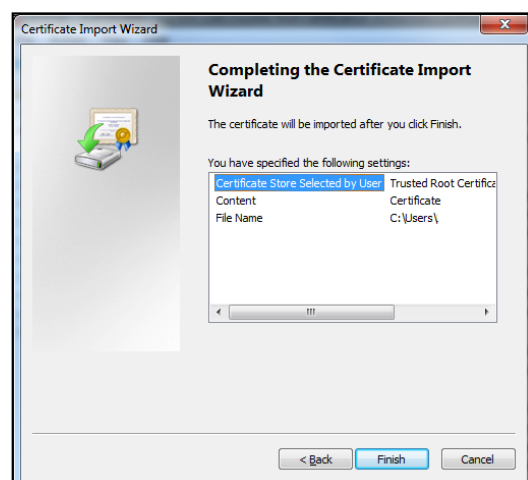


Dans le prochain écran, choisissez « Place all certificates in the following store » et puis cliquez sur « Next ».

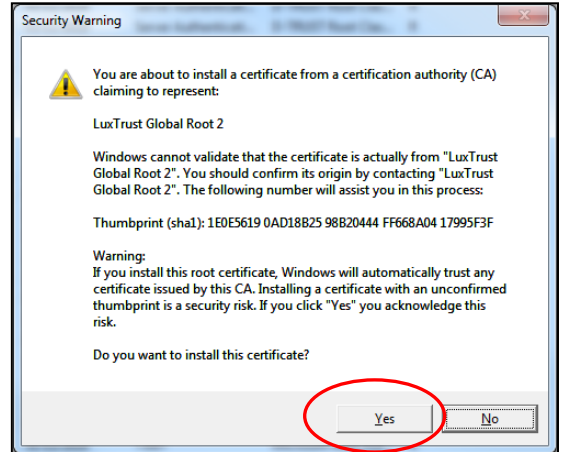


Sur le prochain écran vous verrez un résumé des actions que vous venez de faire.

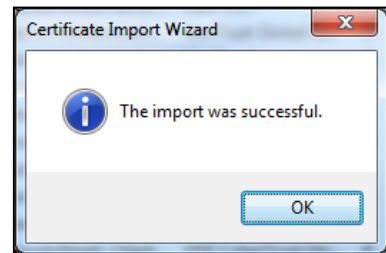
Cliquez ici sur « Finish » pour démarrer l'import du fichier.



Avant que l'import du fichier soit terminé, veuillez cliquer sur l'écran « Security Warning » sur « Yes » pour confirmer l'import.



Lorsque l'import a été réalisé avec succès, l'écran suivant se présentera ; cliquez sur « OK » pour terminer.



Désormais, vous pouvez voir la « LuxTrust Global Root 2 » dans la liste des certificats sur votre ordinateur.

File	Action	View	Help		
Certificates - Current User					
Personal					
Tusted Root Certification Au...					
Certificates					
Enterprise Trust					
Intermediate Certification A...					
Active Directory User Object					
Trusted Publishers					
Untrusted Certificates					
Third-Party Root Certificat...					
Trusted People					
Obsolete Certificates					
Certificate Enrollment Request					
Smart Card Trusted Roots					
Issued To	Issued By	Expiration Date	Intended Purpose	Friendly Name	Status
AdBattExternal CA Root	AdBattExternal CA Root	30/05/2020	Server Authentication	The USBTest Ver...	-
Battmore CyberTrust Root	Battmore CyberTrust Root	11/05/2025	Server Authentication	Battmore CyberTrust ...	-
Class 1 Primary CA	Class 1 Primary CA	07/07/2019	Server Authentication	VerifSign Class 1 Pri...	-
Class 2 Primary Certificate...	Class 2 Primary Certificate...	02/08/2026	Secure Email, Client...	VerifSign Class 2 Pri...	-
Copyright © 1997 Microsoft C...	Copyright © 1997 Microsoft C...	11/01/2019	Code Signing	Microsoft TimeStam...	-
Deutsche Telekom Root CA 2	Deutsche Telekom Root CA 2	10/01/2026	Server Authentication	Deutsche Telekom -...	-
DVCA	DVCA	23/11/2032	<All>	<None>	-
DigCert Assured ID Root CA	DigCert Assured ID Root CA	15/11/2011	Server Authentication	DigCert	-
DigCert Global Root CA	DigCert Global Root CA	15/11/2011	Server Authentication	DigCert	-
DigCert High Assurance EV Ro...	DigCert High Assurance EV Ro...	15/11/2011	Server Authentication	DigCert	-
DST Root CA X3	DST Root CA X3	30/09/2021	Secure Email, Serv...	DST Root CA X3	-
E-TUST Trust Root Class 1 CA 2	E-TUST Trust Root Class 1 CA 2	05/11/2020	Server Authentication	E-TUST Trust Root Cla...	-
E-TUST Trust Root Class 3 CA 2 EV	E-TUST Trust Root Class 3 CA 2 EV	05/11/2020	Server Authentication	E-TUST Trust Root Cla...	-
ECadRootG2	ECadRootG2	23/06/2020	Server Authentication	ECadRootG2	-
EnTrust Root Certification Auth...	EnTrust Root Certification Auth...	27/12/2026	Server Authentication	EnTrust Root Certifi...	-
EnTrust Root Certificate Author...	EnTrust Root Certificate Author...	07/12/2020	Server Authentication	EnTrust Root Certifi...	-
EnTrustNet Certification Authority	EnTrustNet Certification Authority	24/02/2019	Server Authentication	EnTrust (2008)	-
Equifax Secure Certificate Auth...	Equifax Secure Certificate Auth...	20/09/2018	Server Email, Securi...	GeoTrust	-
GeoTrust Global CA	GeoTrust Global CA	20/09/2018	Server Authentication	GeoTrust Global CA	-
GeoTrust Primary Certification A...	GeoTrust Primary Certification A...	17/07/2006	Server Authentication	GeoTrust	-
GeoTrust Primary Certification A...	GeoTrust Primary Certification A...	02/12/2027	Server Authentication	GeoTrust Primary C...	-
Globesign	Globesign	18/03/2020	Server Authentication	Globesign	-
Globesign	Globesign	15/12/2011	Server Authentication	Globesign	-
Globesign Root CA	Globesign Root CA	28/01/2028	Server Authentication	Globesign	-
Go Daddy Class 2 Certification	Go Daddy Class 2 Certification	26/06/2024	Server Authentication	GoDaddy Class 2 C...	-
Go Daddy Root Certificate Auto...	Go Daddy Root Certificate Auto...	07/12/2020	Server Authentication	GoDaddy Root Cer...	-
GTE CyberTrust Global Root	GTE CyberTrust Global Root	14/09/2018	Secure Email, Client...	GTE CyberTrust Glob...	-
Kaspersky Anti-Virus personal...	Kaspersky Anti-Virus personal...	02/06/2024	<All>	<None>	-
LunTrust Global Root 2	LunTrust Global Root 2	17/05/2021	Server Authentication	LunTrust Global Ro...	-
LunTrust Global Root 2	LunTrust Global Root 2	05/07/2035	<All>	<None>	-
MozillaAddTrust CA Root	MozillaAddTrust CA Root	28/01/2025	<All>	<None>	-
LunTrust root ca	GTE CyberTrust Global Root	18/03/2016	Server Authentication	<None>	-
Microsoft Authenticator Root...	Secure Email, Code S...	01/01/2020	Secure Email, Code...	Microsoft Authent...	-

Information importante:

Veuillez s.v.p. fermer l'application **certmgr** en cliquant sur la croix rouge (X) en haut à droite de votre écran après avoir importé le certificat avec succès.

Si l'application n'est pas correctement fermée, d'autres personnes peuvent faire des modifications dans votre répertoire de certificats et dans la configuration de votre ordinateur.