



Import des LTGRCA2-Zertifikates in den Windows Trust Store

Benutzerhandbuch

V 1.0

25/01/2016
Deutsch

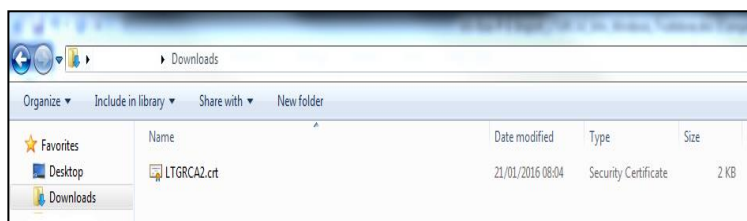
Verzichtserklärung

Dieses Dokument kann nicht im Ganzen oder in Teilen wiederverwendet werden, ohne die vorherige schriftliche und ausdrückliche Zustimmung von LuxTrust SA. Urheberrechte können für Teile dieser Dokumentation existieren. LuxTrust SA übernimmt keine Haftung für irgendwelche direkten, indirekten, besonderen, Neben-oder Folgeschäden an Hardware oder sonstige Schäden in irgendeiner Weise im Zusammenhang stehend mit oder resultierend aus der Ausübung aller Ratschläge in diesem Dokument. Dieses Dokument ist "nicht als" Vorschrift im Hinblick auf die Eignung für einen bestimmten Zweck oder Anwendbarkeit vorgesehen. Durch die Verwendung dieses Dokuments erklären Sie sich, es auf eigenes Risiko zu verwenden und es versteht sich, dass dieses Dokument nicht ohne Einschränkungen zur Verfügung gestellt wird.

I Das LTGRCA2-Zertifikat herunterladen

Bitte laden Sie das Root-Zertifikat über den folgenden Link herunter <https://ca.luxtrust.lu/LTGRCA2.crt> und speichern Sie es zum Beispiel unter "Downloads" ab.

Die Datei muss später auf Ihrem Computer in den Microsoft Windows Trust Store importiert werden.



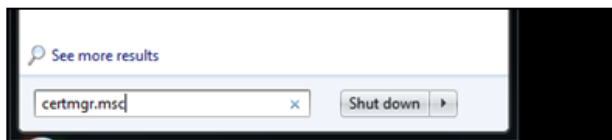
II Importieren des Zertifikates

Klicken Sie auf die Windows-Schaltfläche "Start" auf der linken Seite des Bildschirms.



Geben Sie im Suchfeld folgendes ein:

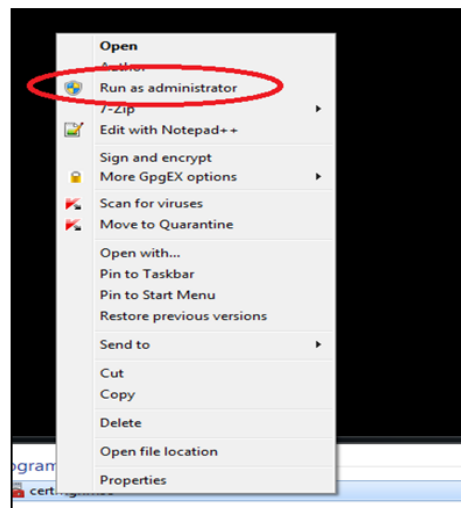
certmgr.msc



Sobald Sie die Eingabe gemacht haben, werden Sie folgendes unter "Programme" finden: certmgr.msc

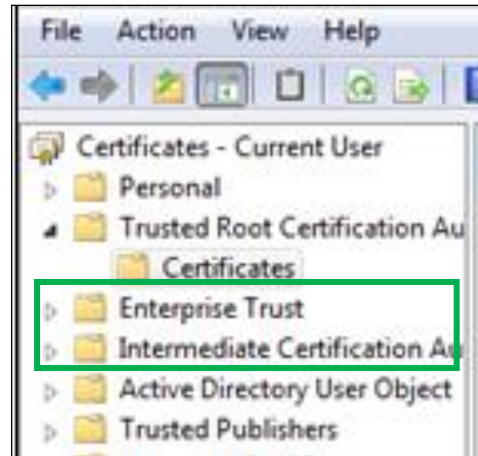


Klicken Sie mit der rechten Maustaste auf das Programm „certmgr.msc“ und wählen Sie das Menü "Ausführen als Administrator" aus.

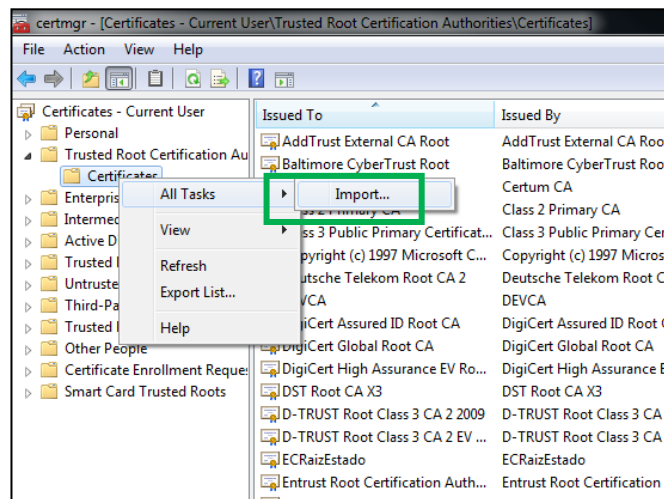


Innerhalb des neuen Fensters, wählen Sie bitte "Trusted Root Certification Authorities" und anschließend "Zertifikate".

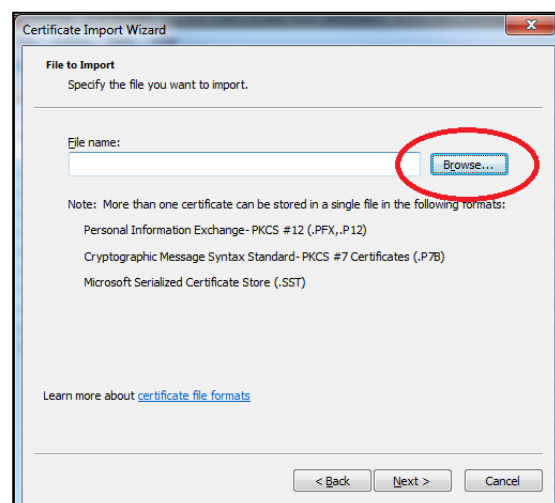
Dann werden die gerade importierten Zertifikate angezeigt.



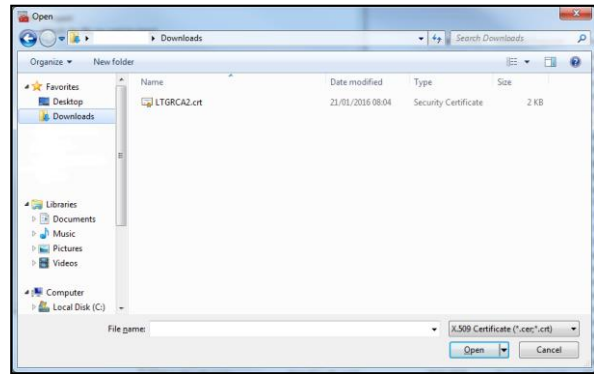
Klicken Sie mit der rechten Maustaste auf "Zertifikate", wählen dann "Alle Aufgaben" und dann "Importieren", um die Datei zu importieren.



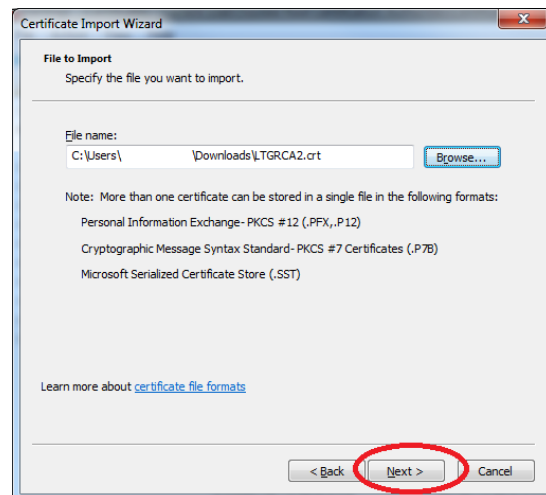
Im nächsten Fenster klicken Sie bitte auf die Schaltfläche "Durchsuchen ..."



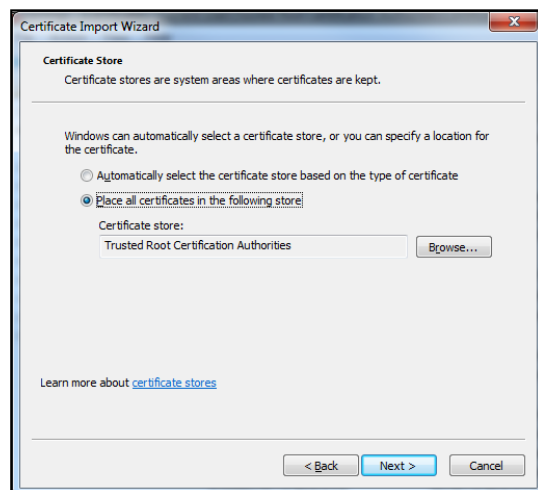
Gehen Sie zu dem Ordner, in den Sie die Datei heruntergeladen haben, z.B. „Downloads“. Wählen Sie dann die Datei "LTGRCA2.crt" aus und klicken Sie auf "Öffnen"



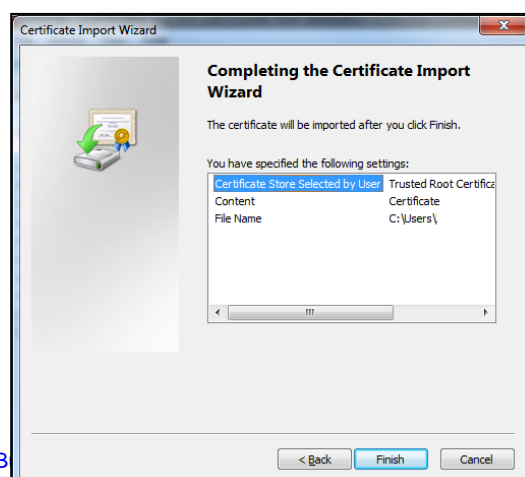
Bitte klicken Sie im folgenden Fenster auf die Schaltfläche "Weiter".



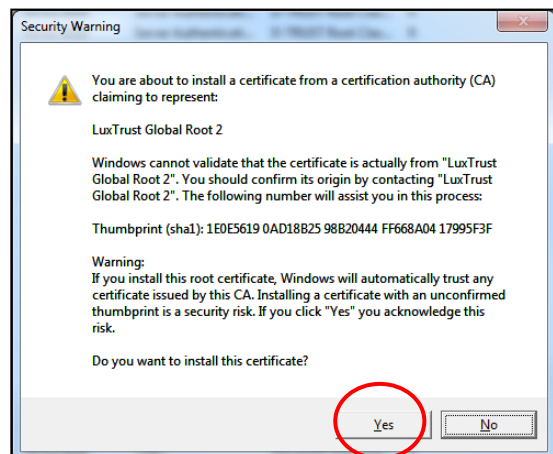
Im nächsten Fenster wählen Sie die Option "Alle Zertifikate im folgendem Speicher speichern" und klicken Sie dann auf "Weiter".



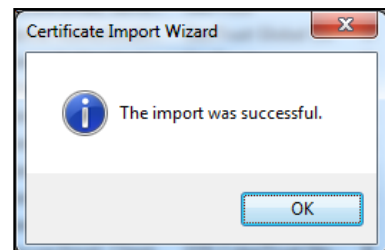
Das nächste und letzte Fenster zeigt eine Zusammenfassung der ausgewählten Einstellungen. Beginnen Sie den Importvorgang mit "Fertig stellen".



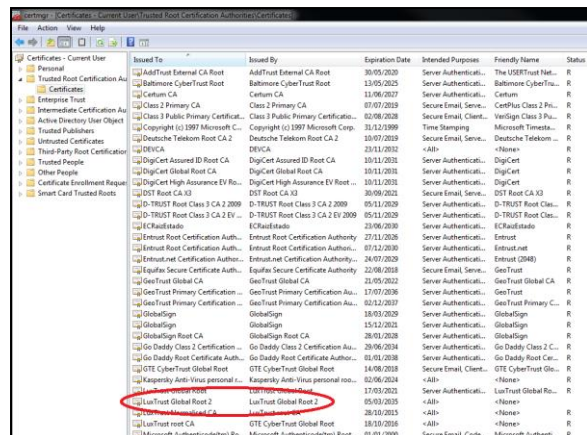
Bevor der Import beendet werden kann, wird eine "Sicherheitswarnung" erscheinen, die Sie mit "Ja" bestätigen müssen.



Wenn der Import erfolgreich war, wird das folgende Fenster angezeigt:



Schließlich wird das importierte Zertifikat "LuxTrust Global Root 2" in der Liste angezeigt.



Wichtige Informationen:

Bitte schließen Sie die Anwendung **certmgr**, indem Sie auf das Kreuz (X) in der rechten oberen Ecke der Anwendung klicken, nachdem das Zertifikat erfolgreich importiert wurde.

Wenn die Anwendung nicht korrekt geschlossen worden ist, werden andere Benutzer die Möglichkeit haben, weitere Zertifikate auf Ihren Computer zu importieren.